

*Please don't feed us!
For our protection!*

Bread makes us lazy.

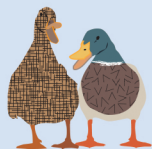
We are wild animals. When we get hungry, we follow our natural instinct. Usually we find enough food like aquatic plants, crustaceans or snails – also in winter.

Bread makes us sick.

Bread contains yeast, baking soda, sugar or salt. From this we get colic, diarrhea and deficiency symptoms from which we die in agony.

Bread makes us homeless.

Leftover bread in the water encourages the growth of bacteria and algae. The oxygen content in the water is reduced and strong poisons are created. Our living space is dying.



You can find further information at:
www.NABU-Leipzig.de/Vogelfuetterung

Danke!

Thank
you!

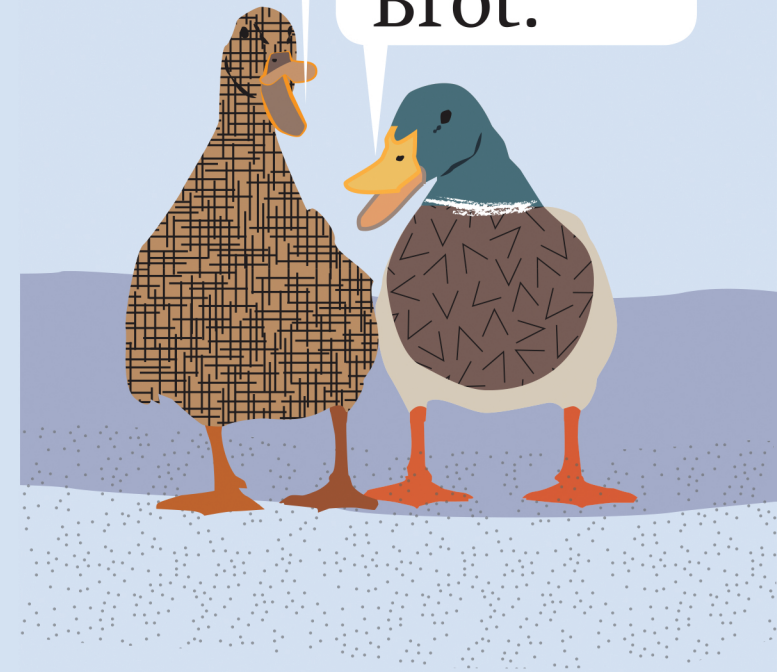
спасибо!

شكرًا لك!



Hallo!

Ja, Sie
mit dem
Brot.



Information zur Fütterung von Wildvögeln

NABU-Regionalverband Leipzig e. V.
Corinthstraße 14 | 04157 Leipzig
Telefon: 0341 6884477
www.NABU-Leipzig.de | info@NABU-Leipzig.de
Klimaneutral und auf Recyclingpapier gedruckt.

*Bitte füttern Sie uns nicht!
Zu unserem Schutz!*

Brot macht uns faul.

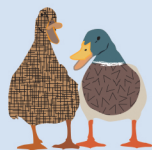
Wir sind Wildtiere und folgen unserem natürlichen Instinkt, wenn wir hungrig sind. Wir finden genügend natürliche Nahrung wie Wasserpflanzen, Krebstiere oder Schnecken – auch im Winter.

Brot macht uns krank.

Brot enthält Hefe, Treibmittel, Zucker oder Salze. Davon bekommen wir Koliken, Durchfall und Mangelerscheinungen, an denen wir qualvoll sterben.

Brot macht uns heimatlos.

Brotreste im Wasser begünstigen das Wachstum von Bakterien und Algen. Der Sauerstoffgehalt im Gewässer verringert sich und es entstehen starke Gifte. Unser Lebensraum stirbt.



Sie erfahren mehr zum Thema unter:
www.NABU-Leipzig.de/Vogelfuetterung

Пожалуйста, не кормите нас!
Для нашей защиты!

Хлеб делает нас ленивыми.

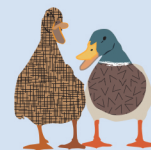
Мы дикие животные и следуем своим естественным инстинктам, когда голодны. Мы находим достаточно естественной пищи, такой как водные растения, ракообразные или улитки, даже зимой.

От хлеба мы бодем.

Хлеб содержит дрожжи, разрыхлители, сахар и соль. Это вызывает у нас колики, диарею и симптомы дефицита, от которых мы умираем в агонии.

Хлеб делает нас бездомными.

Остатки хлеба в воде способствуют росту бактерий и водорослей. Снижается содержание кислорода в воде и создаются сильные яды. Наше жизненное пространство умирает.



Вы можете узнать больше по теме на сайте:
www.NABU-Leipzig.de/Vogelfuetterung

من فضلك لا تطعمنا!
وذلك لحمايةنا!

الخبز يجعلنا كسالي.

نحن حيوانات برية ونعتمد في تغذي تنا على غرائزنا الطبيعية عندما نشعر بالجوع. يمكننا ان نجد حاجتنا الكافية من الغذاء الطبيعي مثل النباتات المائية والقشريات او القواقع لوحدنا حتى في فصل الشتاء.

الخبز يتسبب في مرضنا.

الخبز يحتوي على خميرة و مواد مساعدة وسكر او أملاح. تناول الخبز يتسبب في المغص و الاسهال ويسبب المضاعفات وهذا بدورة يجعلنا نموت وبألم شديد.

الخبز يجعلنا بلا مأوى.

الخبز المتبقي في الماء يساعد على نمو البكتريا والطحالب و ايضا يقلل كمية الاكسجين في الماء ويتسبب في تكوين سموم قوية وهذا كله يساعد في تضيق مساحة معيشتنا ويجعلنا نموت.



لمزيد من المعلومات عن هذا الموضوع يمكنك زيارة الموقع التالي:
www.NABU-Leipzig.de/Vogelfuetterung